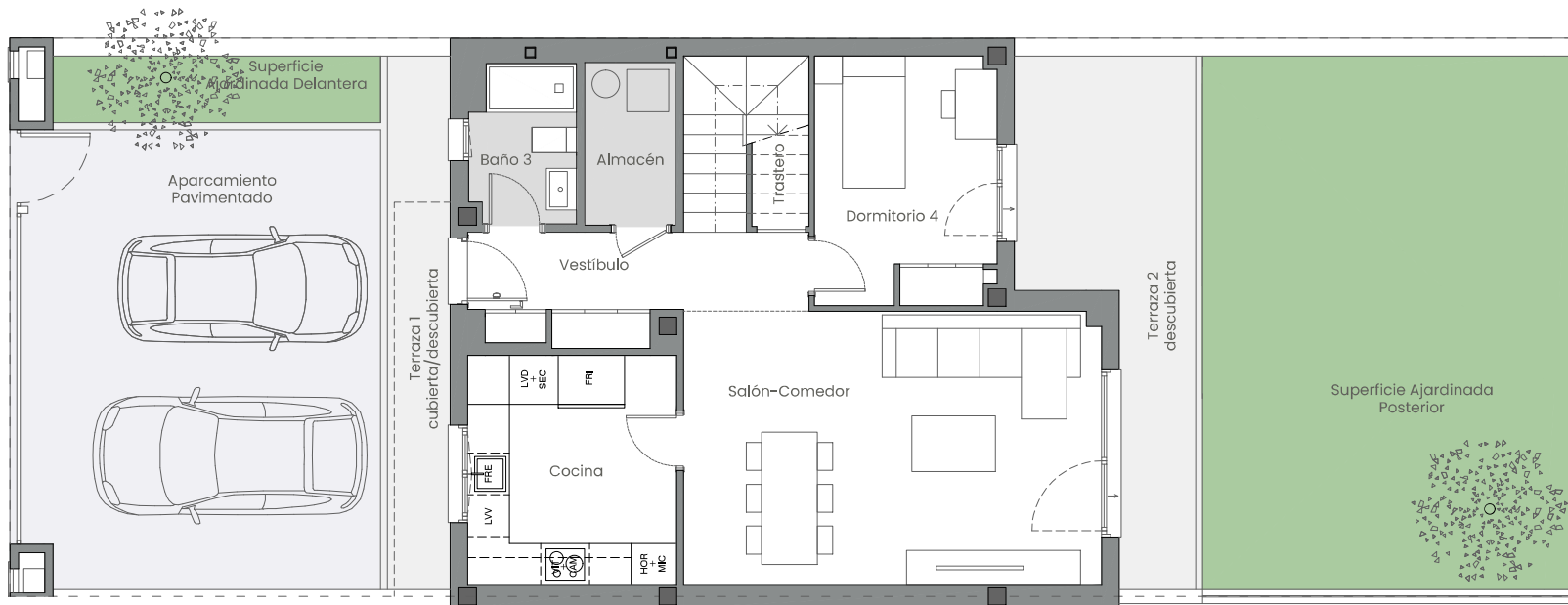


PLANTA PRIMERA



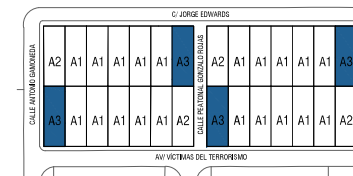
PLANTA BAJA

Tipo A3 – Cocina cerrada, 4 dormitorios

La información aquí contenida puede ser modificada durante el transcurso de la ejecución de la obra por exigencias técnicas y jurídicas, sin que ello implique menoscabo en el nivel global de calidades. El mobiliario, incluido el de cocina, se refleja a efectos meramente decorativos, sin que se incluya en la oferta. Los peldaños de acceso a la vivienda y salidas a patios, puede alterarse en función de la rasante de las calles y corresponde a la D.F. fijar el criterio.

0 1 2 3 4 5m

EMPLAZAMIENTO



CUADRO DE SUPERFICIES

PLANTA BAJA	
Vestíbulo	4,73 m ²
Cocina	9,94 m ²
Salón-comedor	25,67 m ²
Trastero	2,06 m ²
Baño 3	3,42 m ²
Almacén	3,08 m ²
Dormitorio 4	9,22 m ²
Total sup. util planta baja	58,12 m²

PLANTA PRIMERA	
Escalera	4,55 m ²
Distribuidor	4,70 m ²
Dormitorio 1	15,10 m ²
Baño 1	4,47 m ²
Dormitorio 2	10,54 m ²
Baño 2	4,40 m ²
Dormitorio 3	12,46 m ²
Total sup. util planta primera	56,22 m²

SUPERFICIE ÚTIL INTERIOR TOTAL 114,34 m²

PLANTA BAJA	
Terraza 1 cubierta/descubierta	7,66 m ²
Sup. Ajardinada delantera	4,51 m ²
Aparcamiento pavimentado	35,17 m ²
Terraza 2 descubierta	14,24 m ²
Sup. Ajardinada posterior	40,61 m ²

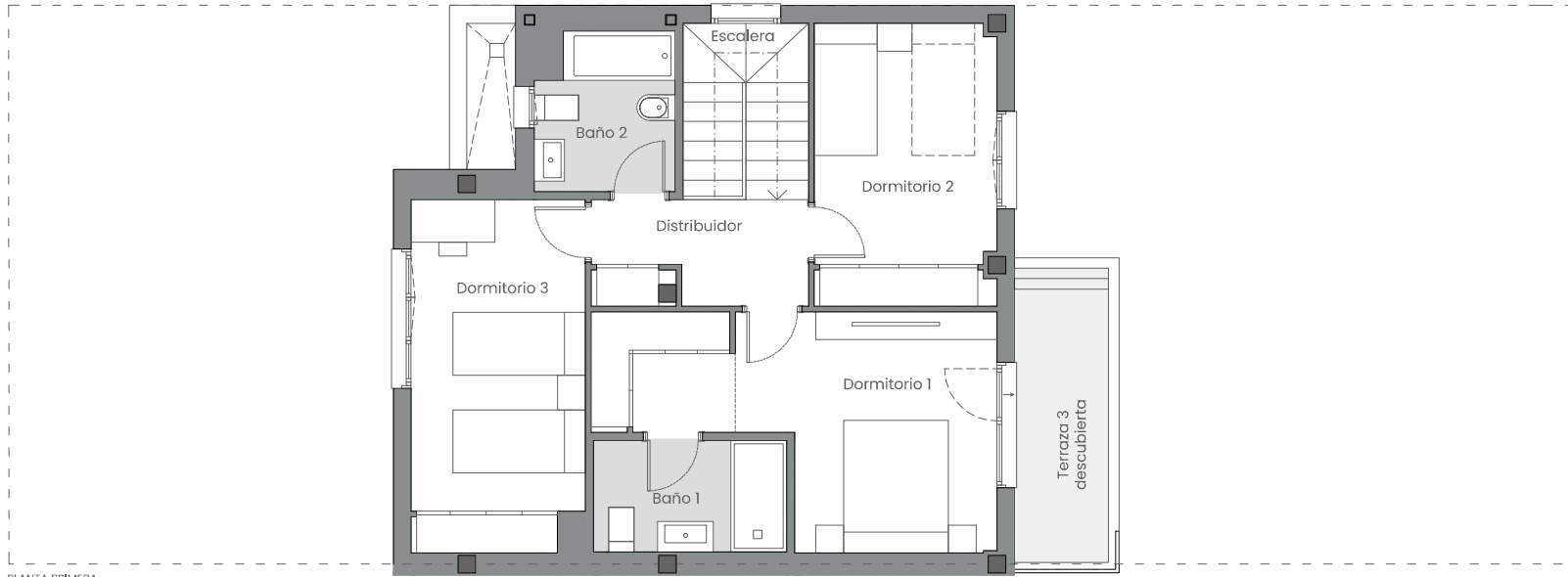
PLANTA PRIMERA	
Terraza 3 descubierta	5,70 m ²

SUPERFICIE ÚTIL EXTERIOR TOTAL 107,89 m²

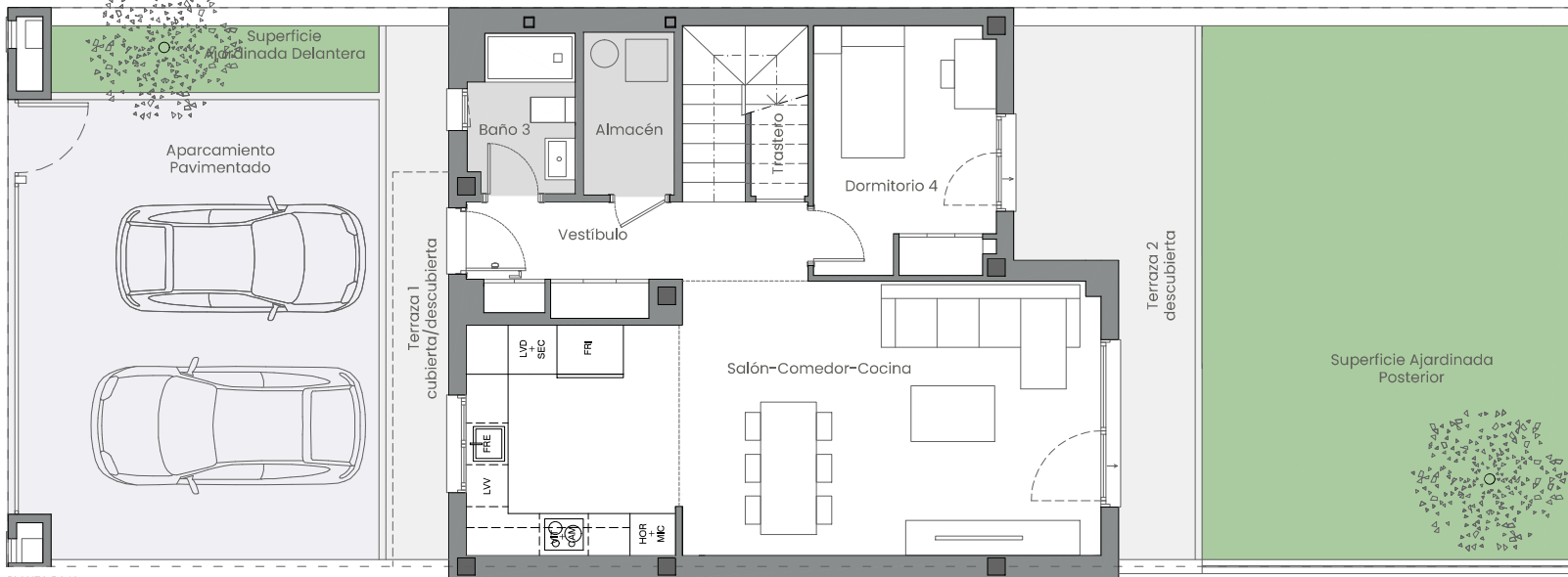
SUPERFICIE CONSTRUIDA VIVIENDA TOTAL 138,67 m²

Superficie construida exterior delantera	50,61 m ²
Superficie construida exterior posterior	58,29 m ²
SUPERFICIE CONSTRUIDA VIVIENDA EXTERIOR	108,90 m²

SUPERFICIE DE PARCELA 180,39 m²



PLANTA PRIMERA



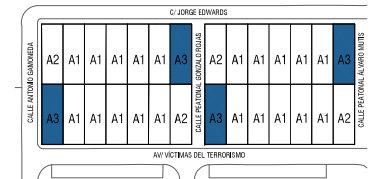
PLANTA BAJA

Tipo A3 – Cocina abierta, 4 dormitorios

La información aquí contenida puede ser modificada durante el transcurso de la ejecución de la obra por exigencias técnicas y jurídicas, sin que ello implique menoscabo en el nivel global de calidades. El mobiliario, incluido el de cocina, se refleja a efectos meramente decorativos, sin que se incluya en la oferta. Los peldaños de acceso a la vivienda y salidas a patios, puede alterarse en función de la rasante de las calles y corresponde a la D.F. fijar el criterio.

0 1 2 3 4 5m

EMPLAZAMIENTO



CUADRO DE SUPERFICIES

PLANTA BAJA	
Vestíbulo	4,73 m ²
Salón-Comedor-Cocina	35,79 m ²
Trastero	2,06 m ²
Baño 3	3,42 m ²
Almacén	3,08 m ²
Dormitorio 4	9,22 m ²
Total sup. util planta baja	58,30 m²

PLANTA PRIMERA	
Escalera	4,55 m ²
Distribuidor	4,70 m ²
Dormitorio 1	15,10 m ²
Baño 1	4,47 m ²
Dormitorio 2	10,54 m ²
Baño 2	4,40 m ²
Dormitorio 3	12,46 m ²
Total sup. util planta primera	56,22 m²
SUPERFICIE ÚTIL INTERIOR TOTAL	114,52 m²

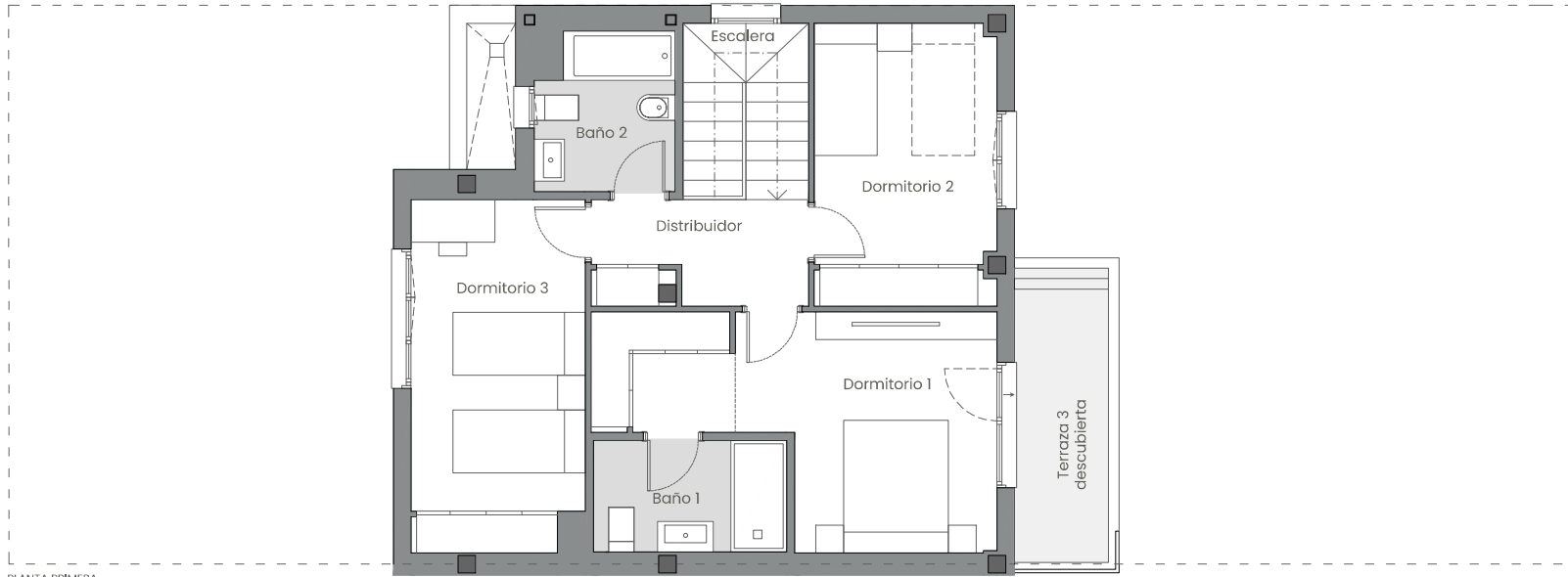
PLANTA BAJA	
Terraza 1 cubierta/descubierta	7,66 m ²
Sup. Ajardinada delantera	4,51 m ²
Aparcamiento pavimentado	35,17 m ²
Terraza 2 descubierta	14,24 m ²
Sup. Ajardinada posterior	40,61 m ²

PLANTA PRIMERA	
Terraza 3 descubierta	5,70 m ²
SUPERFICIE ÚTIL EXTERIOR TOTAL	107,89 m²

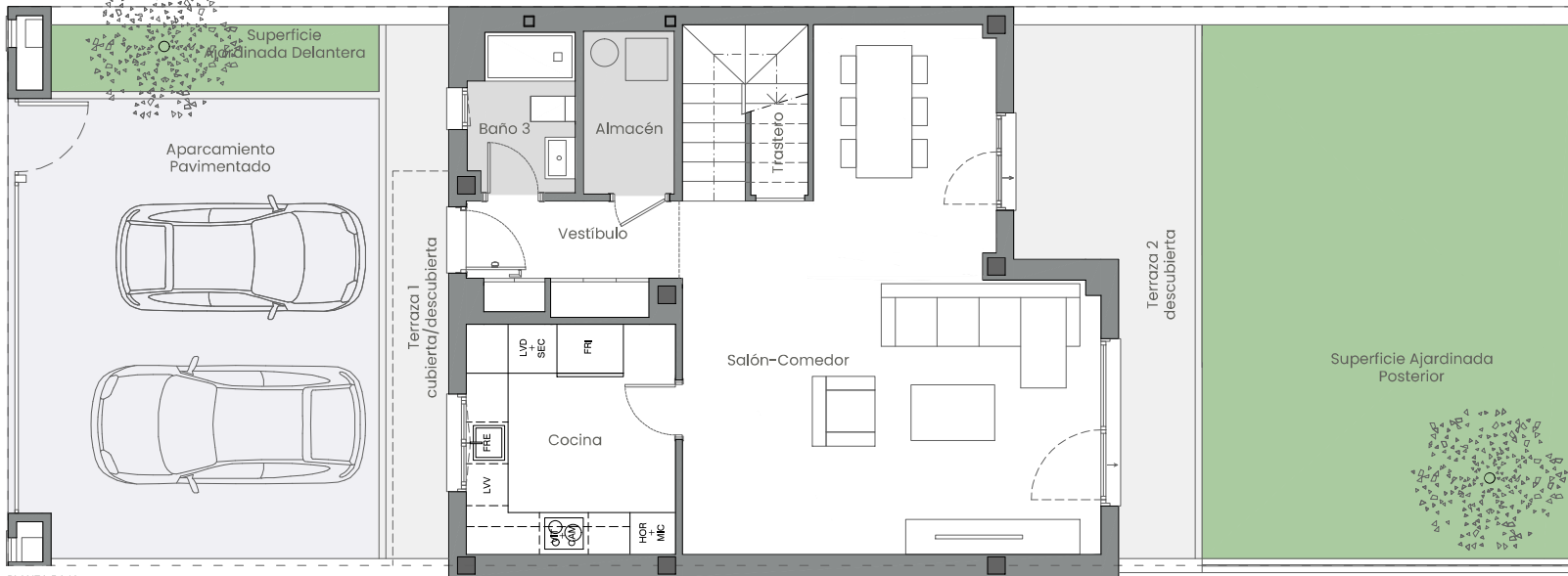
SUPERFICIE CONSTRUIDA VIVIENDA TOTAL	138,67 m²
---	-----------------------------

Superficie construida exterior delantera	50,61 m ²
Superficie construida exterior posterior	58,29 m ²
SUPERFICIE CONSTRUIDA VIVIENDA EXTERIOR	108,90 m²

SUPERFICIE DE PARCELA	180,39 m²
------------------------------	-----------------------------



PLANTA PRIMERA



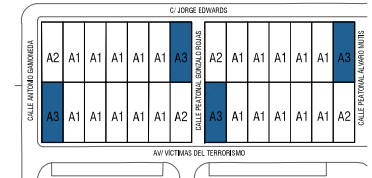
PLANTA BAJA

Tipo A3 – Cocina cerrada, 3 dormitorios

La información aquí contenida puede ser modificada durante el transcurso de la ejecución de la obra por exigencias técnicas y jurídicas, sin que ello implique menoscabo en el nivel global de calidades. El mobiliario, incluido el de cocina, se refleja a efectos meramente decorativos, sin que se incluya en la oferta. Los peldaños de acceso a la vivienda y salidas a patios, puede alterarse en función de la rasante de las calles y corresponde a la D.F. fijar el criterio.

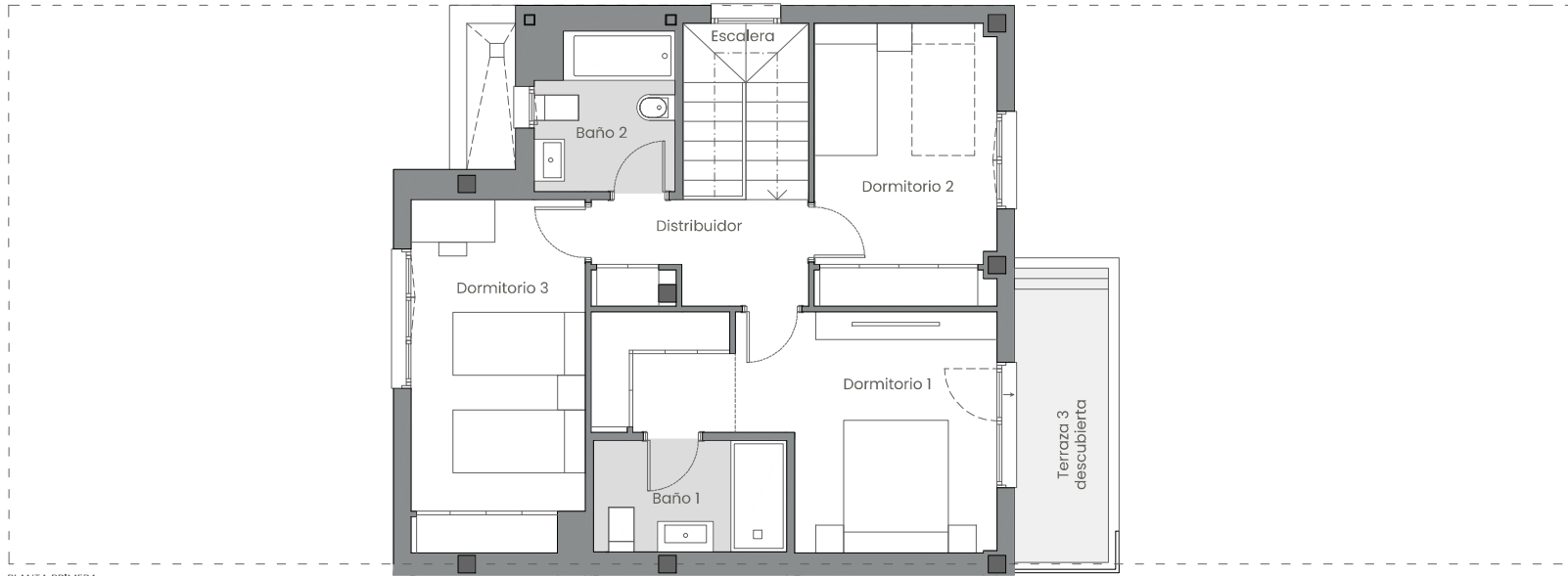
0 1 2 3 4 5m

EMPLAZAMIENTO

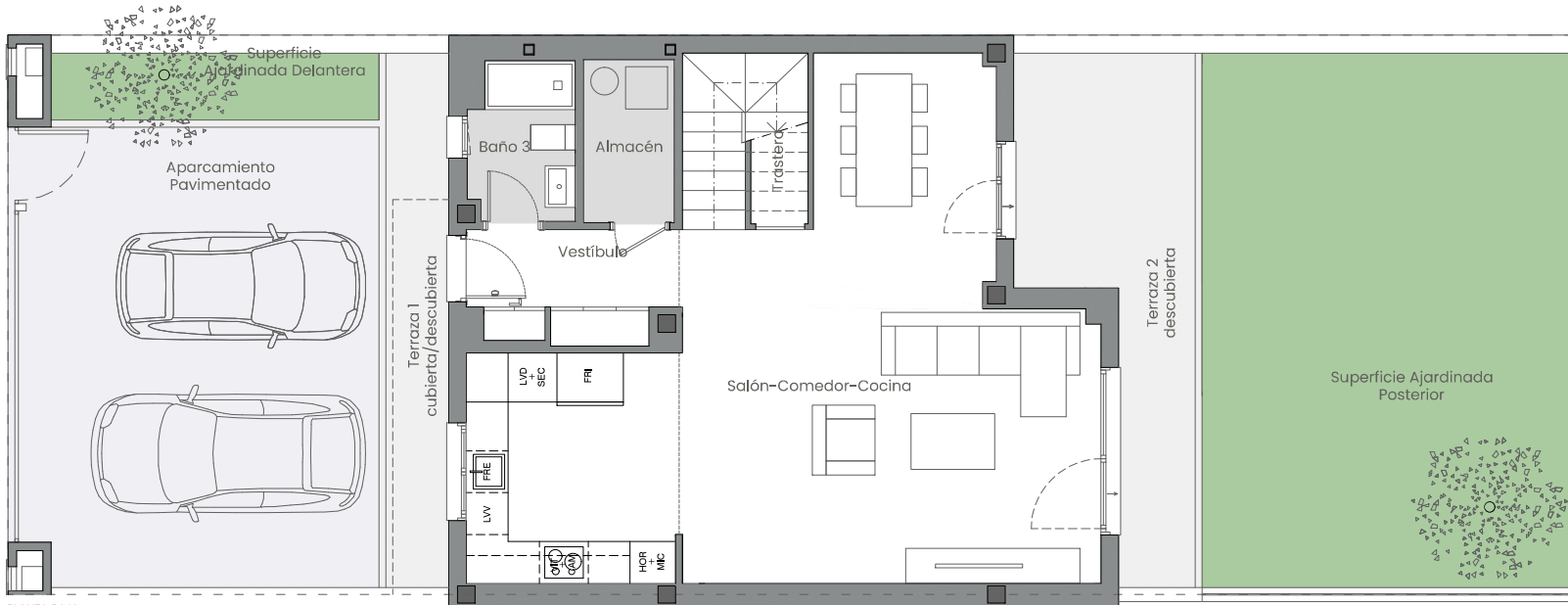


CUADRO DE SUPERFICIES

PLANTA BAJA	
Vestíbulo	4,73 m ²
Cocina	9,94 m ²
Salón-comedor	35,22 m ²
Trastero	2,06 m ²
Baño 3	3,42 m ²
Almacén	3,08 m ²
Total sup. util planta baja	58,45 m²
PLANTA PRIMERA	
Escalera	4,55 m ²
Distribuidor	4,70 m ²
Dormitorio 1	15,10 m ²
Baño 1	4,47 m ²
Dormitorio 2	10,54 m ²
Baño 2	4,40 m ²
Dormitorio 3	12,46 m ²
Total sup. util planta primera	56,22 m²
SUPERFICIE ÚTIL INTERIOR TOTAL	114,67 m²
PLANTA BAJA	
Terraza 1 cubierta/descubierta	7,66 m ²
Sup. Ajardinada delantera	4,51 m ²
Aparcamiento pavimentado	35,17 m ²
Terraza 2 descubierta	14,24 m ²
Sup. Ajardinada posterior	40,61 m ²
PLANTA PRIMERA	
Terraza 3 descubierta	5,70 m ²
SUPERFICIE ÚTIL EXTERIOR TOTAL	107,89 m²
SUPERFICIE CONSTRUIDA VIVIENDA TOTAL	138,67 m²
Superficie construida exterior delantera	50,61 m ²
Superficie construida exterior posterior	58,29 m ²
SUPERFICIE CONSTRUIDA VIVIENDA EXTERIOR	108,90 m²
SUPERFICIE DE PARCELA	180,39 m²



PLANTA PRIMERA



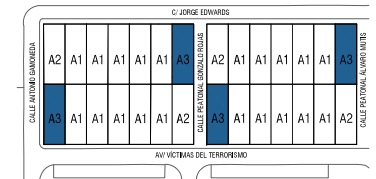
PLANTA BAJA

Tipo A3 – Cocina abierta, 3 dormitorios

La información aquí contenida puede ser modificada durante el transcurso de la ejecución de la obra por exigencias técnicas y jurídicas, sin que ello implique menoscabo en el nivel global de calidades. El mobiliario, incluido el de cocina, se refleja a efectos meramente decorativos, sin que se incluya en la oferta. Los peldaños de acceso a la vivienda y salidas a patios, puede alterarse en función de la rasante de las calles y corresponde a la D.F. fijar el criterio.

0 1 2 3 4 5m

EMPLAZAMIENTO



CUADRO DE SUPERFICIES

PLANTA BAJA	
Vestíbulo	4,73 m ²
Salón-Comedor-Cocina	45,34 m ²
Trastero	2,06 m ²
Baño 3	3,42 m ²
Almacén	3,08 m ²
Total sup. util planta baja	58,63 m²
PLANTA PRIMERA	
Escalera	4,55 m ²
Distribuidor	4,70 m ²
Dormitorio 1	15,10 m ²
Baño 1	4,47 m ²
Dormitorio 2	10,54 m ²
Baño 2	4,40 m ²
Dormitorio 3	12,46 m ²
Total sup. util planta primera	56,22 m²
SUPERFICIE ÚTIL INTERIOR TOTAL	114,85 m²
PLANTA BAJA	
Terraza 1 cubierta/descubierta	7,66 m ²
Sup. Ajardinada delantera	4,51 m ²
Aparcamiento pavimentado	35,17 m ²
Terraza 2 descubierta	14,24 m ²
Sup. Ajardinada posterior	40,61 m ²
PLANTA PRIMERA	
Terraza 3 descubierta	5,70 m ²
SUPERFICIE ÚTIL EXTERIOR TOTAL	107,89 m²
SUPERFICIE CONSTRUIDA VIVIENDA TOTAL	138,67 m²
Superficie construida exterior delantera	50,61 m ²
Superficie construida exterior posterior	58,29 m ²
SUPERFICIE CONSTRUIDA VIVIENDA EXTERIOR	108,90 m²
SUPERFICIE DE PARCELA	180,39 m²